



easyLogistic im Detail
Stand: 04/2009

GESAMTLÖSUNG SAP[®] BUSINESS ONE MIT EASYLOGISTIC

DAS IDEALE KONZEPT FÜR IHRE LOGISTIK ANFORDERUNGEN



© Wrede GmbH Alle Rechte vorbehalten

Weitergabe und Vervielfältigung dieser Publikation oder von Teilen daraus sind, zu welchem Zweck und in welcher Form auch immer, ohne die ausdrückliche schriftliche Genehmigung durch die Wrede GmbH nicht gestattet. In dieser Publikation enthaltene Informationen können ohne vorherige Ankündigung geändert werden.

Die von der Wrede GmbH oder deren Vertriebsfirmen angebotenen Softwareprodukte können Softwarekomponenten auch anderer Softwarehersteller enthalten.

Microsoft®, WINDOWS®, NT®, EXCEL®, Word®, PowerPoint®, Access®, VisualBasic .NET® und SQL Server® sind eingetragene Marken der Microsoft Corporation.

Citrix®, das Citrix-Logo, ICA®, Programm Neighborhood®, MetaFrame®, WinFrame®, VideoFrame®, MultiWin® und andere hier erwähnte Namen von Citrix-Produkten sind Marken von Citrix Systems, Inc.

HTML, DHTML, XML, XHTML sind Marken oder eingetragene Marken des W3C®, World Wide Web Consortium, Massachusetts Institute of Technology.

JAVA® ist eine eingetragene Marke der Sun Microsystems, Inc.

JAVASCRIPT® ist eine eingetragene Marke der Sun Microsystems, Inc., verwendet unter der Lizenz der von Netscape entwickelten und implementierten Technologie.

SAP, SAP Logo, R/2, RIVA R/3, SAP Archive-Link, SAP Business Workflow, WebFlow, SAP EarlyWatch, BAPI, SAPPHIRE, Management Cockpit, mySAP, mySAP.com und weitere im Text erwähnte SAP-Produkte und –Dienstleistungen sowie die entsprechenden Logos sind Marken oder eingetragene Marken der SAP AG in Deutschland und anderen Ländern weltweit. MarkSet und Enterprise Buyer sind gemeinsame Marken von SAP AG und Commerce One.

Alle anderen Namen von Produkten und Dienstleistungen sind Marken der jeweiligen Firmen.

INHALT

DAS LOGISTIKMODUL FÜR SAP BUSINESS ONE	4
Die Zielgruppe von easyLogistic	4
Vielfältige Implementierungsmöglichkeiten	4
Schnelle Erfassung der Waren und Stellplätze	4
Flexible Stellplatz Verwaltung	4
STARTEN MIT EASYLOGISTIC	5
Prozessanalyse	5
Einfache Implementierung	5
Hardware Anforderungen	5
ARBEITEN MIT EASYLOGISTIC	6
Die Wareneingangserfassung	6
Die QS-Freigabe	6
Die WarenAusgangserfassung	7
Inventur	7
Weitere Einsatzbereiche	7
DIE VORTEILE AUF EINEN BLICK	8
Das richtige Konzept	8
Der Hersteller	8

DAS LOGISTIKMODUL FÜR SAP BUSINESS ONE

DIE ZIELGRUPPE VON EASYLOGISTIC

Immer kürzere Lieferzeiten und eine immer größere Teilevielfalt gepaart mit der Anforderung nach ständiger Rationalisierung und genauen Lagerbeständen führen auch in der innerbetrieblichen Logistik zu Veränderungen. Der Trend ist die Daten dort zu erfassen wo die Daten entstehen; nämlich direkt im Lager.

Wareneingänge müssen sofort im Lagersystem der EDV verfügbar sein. Artikel müssen mit Etiketten oder Warenanhängern gekennzeichnet werden.

Diese Anforderung wird umso wichtiger, wenn eine lückenlose Chargenrückverfolgbarkeit gewährleistet werden muss.

Beim Warenausgang dienen Kommissionierlisten dazu, den Lagermitarbeiter zum richtigen Lagerort zu führen. Ebenso ist das Schreiben der Lieferscheine direkt im Lager heutzutage eine häufige Anforderung. Durch ständige Lieferbereitschaft steht auch immer weniger Zeit für die Inventur zur Verfügung. Mit mobilen Erfassungsgeräten lassen sich die Erfassungszeiten deutlich verkürzen.

Mit easyLogistic erhalten Sie eine Lösung, über die Sie entweder mit stationären PC's oder über mobile Barcode Scanner alle relevanten Logistikprozesse abbilden können.

VIELFÄLTIGE IMPLEMENTIERUNGSMÖGLICHKEITEN

easyLogistic ist so flexibel, wie Ihre Logistikanforderungen es verlangen. Je nach Anforderung kommen PC's mit Barcodescanner oder mobile Erfassungsgeräte zum Einsatz. Die mobilen Geräte werden im W-Lan eingesetzt. Weiterhin wird festgelegt, welche Prozesse über welches System abgebildet werden sollen.

SCHNELLE EINARBEITUNG UND ÜBERSICHT

Durch eine vorherige Prozessanalyse werden auf den Erfassungsgeräten nur die Prozesse realisiert, die der Anwender auch wirklich benötigt. So wird der Mitarbeiter nicht mit einer zu komplexen Bedienung überfordert. Durch die intuitiv zu erlernende Benutzeroberfläche finden sich die Mitarbeiter schnell in der Anwendung zurecht. Klar gegliederte Menüs und Beschriftungen ermöglichen einen Einstieg ohne lange Einarbeitung.

SCHNELLE ERFASSUNG DER WAREN UND STELLPLÄTZE

easyLogistic verfügt über die Möglichkeit, mit tastaturgebundenen oder mobilen Scanner zu arbeiten. Bei der Erfassung ist es besonders hilfreich, dass entweder die Artikelnummer oder der EAN Code der Ware gescannt werden kann. Denn easyLogistic sucht in beiden Feldern. Natürlich kann zum Beispiel beim Warenausgang aus einer Liste der Kommissionierlisten ausgewählt werden. Der Wareneingang ist so gestaltet, dass für Ware die keinen Barcode haben automatisch ein entsprechendes Etikett erzeugt wird. Zusätzlich können noch Verpackungen geführt werden.

FLEXIBLE STELLPLATZ VERWALTUNG

Mit easyLogistic können Sie auch Ihre Stellplätze verwalten. Die Ware wird beim Einlagern durch scannen des Stellplatzes, immer richtig eingelagert. Beim Kommissionieren wird der Mitarbeiter zu den Stellplätzen geführt.

So behalten Sie immer den Überblick.

STARTEN MIT EASYLOGISTIC

PROZESSANALYSE

Bei einem Logistik Projekt ist es besonders wichtig, die Anforderungen an die Prozesse und die organisatorischen und räumlichen Gegebenheiten genau zu kennen. Zu diesen Informationen gehören Fragestellungen wie:

- Welche Prozesse sollen abgebildet werden?
- Müssen Chargen oder Seriennummern erfasst werden?
- Welche Informationen stehen als Barcode zur Verfügung?
- Soll mobil oder stationär erfasst werden?
- Steht ein W-Lan zur Verfügung?
- Wie sind die Umgebungsbedingungen?
- Ist das Lager mit Stellplätzen organisiert?

Daher wird im Rahmen der Softwareeinführung eine Prozessanalyse und Bestandsaufnahme durchgeführt.

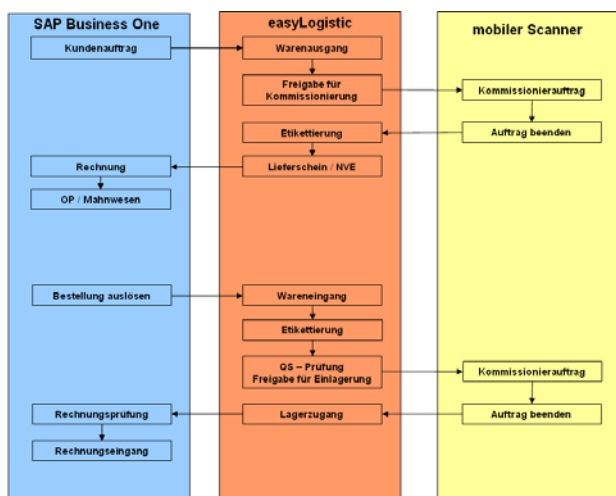


Abbildung zeigt eine grobe Prozessanalyse

Durch den modularen Aufbau von easyLogistic sind wir in der Lage, auf der Basis der Analyse ein durchgängiges Konzept zur Abbildung der ausgearbeiteten Anforderungen umzusetzen. Dabei arbeiten wir sehr eng mit Ihren Mitarbeitern vor Ort zusammen. Denn Ihre Mitarbeiter müssen täglich die entwickelten Arbeitsschritte umsetzen.

EINFACHE IMPLEMENTIERUNG

easyLogistic läuft als Ergänzung zu SAP Business One in einer eigenen Anwendung auf jedem aktuellen Microsoft Windows System. Da easyLogistic alle Daten online verarbeitet, ist ein Netzwerkzugriff, und damit eine Verbindung auf den SQL Server, erforderlich. Das gilt auch für die mobilen Scanner.

Die Software für die mobilen Scanner wird auf einer SD Speicherkarte ausgeliefert. Es sind alle erforderlichen Komponenten auf der SD Karte vorinstalliert.

Nach dem Einrichten der Datenbankverbindung auf den mobilen Geräten können im Handumdrehen die ersten Lagerbewegungen gebucht werden.

HARDWARE ANFORDERUNGEN

Mit easyLogistic erwerben Sie ein modernes Softwaresystem, das auf verschiedenen Hardwaresystemen eingesetzt werden kann. Grundsätzlich können alle Prozesse über einen PC mit tastaturngebundenem Scanner abgebildet werden.

Wenn mobile Scanner verwendet werden sollen, unterstützen wir die Geräte der MC Serie von Motorola mit Windows CE 5.0. Andere Geräte müssen durch uns freigegeben werden. Für die Etikettierung der Waren kann jeder Etikettendrucker eingesetzt werden, der über einen Windows Druckertreiber verfügt.

ARBEITEN MIT EASYLOGISTIC

DIE WARENEINGANGSERFASSUNG

In der Wareneingangserfassung wird zunächst der Lieferant festgelegt, dessen Ware erfasst werden soll. Zur Vermeidung von Fehleingaben kann ein Wareneingang nur mit Bezug zu einer bestehenden Bestellung erfolgen. In einer übersichtlichen Liste werden alle offenen Bestellungen und deren Positionen angezeigt.

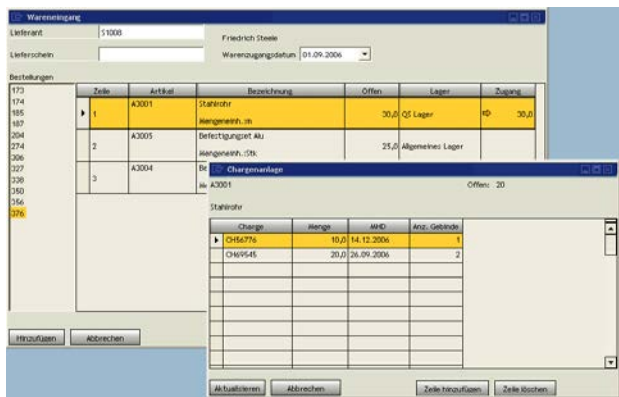


Abbildung zeigt die Wareneingangserfassung

Je nach Artikelstammdaten wird die Ware auf das Hauptlager des Artikels oder auf ein QS – Sperrlager gebucht. Selbstverständlich unterstützt easyLogistic auch Chargen und Seriennummern sowie Mindesthaltbarkeitsdaten. Zur Etikettierung kann pro Artikel oder Charge die Anzahl der gelieferten Verpackungseinheiten erfasst werden. Mit dem Speichern des Wareneingangs werden die Etiketten direkt ausgedruckt. In der SAP Business One wird direkt ein Wareneingangsbeleg mit einem Bezug auf die Bestellung angelegt. Wenn es gewünscht wird, kann ein Mitarbeiter im Einkauf oder QS per interner SAP Business One e-mail über den Wareneingang eines prüfungspflichtigen Artikels informiert werden.

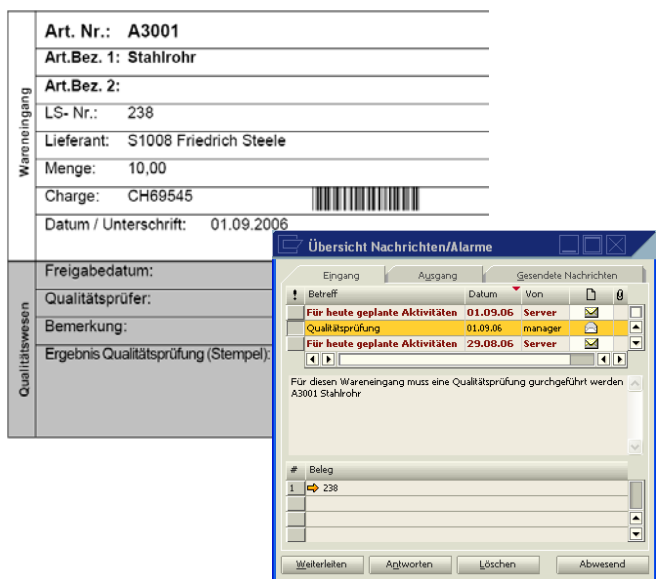


Abbildung zeigt ein mögliches Artikel etikett und die interne Benachrichtigung über die QS Prüfung

DIE QS-FREIGABE

Artikel, die das Kennzeichen „Wareneingangsprüfung“ haben, werden von easyLogistic direkt auf ein QS- oder Sperrlager gebucht. Durch das Freigabeverfahren können Waren zurückgeliefert oder für die weitere Verarbeitung freigegeben werden.

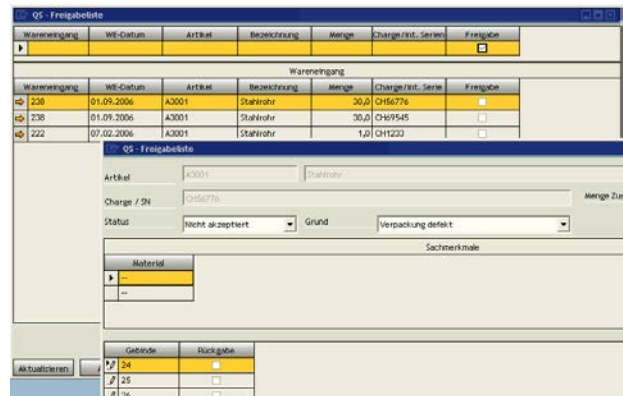


Abbildung zeigt die QS - Freigabe

DIE WARENAUSGANGSERFASSUNG

Die Warenausgangserfassung ermöglicht eine schnelle und unkomplizierte Auslieferung der Waren. Die vorhandenen Kundenaufträge werden über die SAP Funktion „Kommissionieren und Packen“ zunächst freigegeben.

Die Kommissionierlisten werden direkt im easyLogistic angezeigt und können auch hier gedruckt werden.

Kommissionierdate	Name	Bemerkung	Kommissionierdatum	Erstellungsdatum	Kunde	Gedruckt
4	manager	Achtung LKW kommt um 10:00	04.06.2007	04.06.2007	TrendSport GmbH	<input checked="" type="checkbox"/>
10	manager	UPS kommt um 10	19.09.2008	12.11.2008	Hänsel	<input checked="" type="checkbox"/>
14	manager	test	05.06.2007	04.03.2009	TrendSport GmbH	<input type="checkbox"/>

Abbildung zeigt die Kommissionierlisten

Durch einen Klick auf die Link Pfeile kann sich der Anwender weitere Informationen zu den einzelnen Aufträgen beschaffen.

Eine Kommissionierliste kann dann einem mobilen Scanner zugewiesen werden. Auf dem Scanner erfolgt dann die Entnahme und die Stellplatzzuordnung.

Die Lieferscheinerstellung kann dann an dem Lager PC direkt auf der Basis der gescannten Daten erfolgen. Alternativ kann auch zur Kontrolle ein zweiter Scan an dem PC erfolgen wo der Lieferschein geschrieben wird. easyLogistic ist an dieser Stelle so flexibel, wie Sie es brauchen.

INVENTUR

Über easyLogistic kann auch die Inventur über mobile Scanner erfolgen. Das spart sehr viel Zeit und verringert das Risiko von Fehleingaben erheblich. Es wurden bereits Zeiteinsparungen von über 50% im Vergleich zur manuellen Erfassung erzielt.

Ein weiterer Vorteil bei dieser Art der Inventurerfassung ist die Möglichkeit, die über easyLogistic etikettierten Gebinde bzw. Paletten mit einem Scann der Gebinde- bzw. Palettennummer zu „zählen“.

Position	Artikel	Menge	Gesamt
213	000101	200,00	
	Auftrag beschließen		
Charge		0,00	
214	000101 0	2000,00	
	Auftrag hoch		
Charge		0,00	
215	A00000007	104,00	
	er		
Charge		0,00	
216	A00000006	644,00	
	Stahl St.42 4mm 25mm		
Charge		0,00	
217	A00001001	1002,00	
	Wankbeinort 2,5 kg		
Charge		0,00	
218	A00001002	1500,00	
	Stärke		
Charge		0,00	
219	A00001003	249,00	

Abbildung zeigt eine Inventurliste

Natürlich unterstützt easyLogistic auch Chargen und Seriennummern. Es werden auch Zähllisten mit Chargenbezug gedruckt.

WEITERE EINSATZBEREICHE

Logistikprozesse sind in jedem Unternehmen unterschiedlich. Daher passt sich das modular aufgebaute easyLogistic Ihren Prozessen an. Folgende Einsatzbereiche sind möglich.

- Wareneingang
- Kommissionierung
- Warenausgang
- Inventur
- Stellplatzzuordnung
- innerbetriebliche Umlagerungen
- Entnahme- / Zugang für Produktion
- usw.

Durch den Einsatz von easyLogistic haben Sie die Möglichkeit, Ihre Logistikkosten erheblich zu senken und gleichzeitig können Sie die Leistung steigern.

DIE VORTEILE AUF EINEN BLICK

DAS RICHTIGE KONZEPT

Mit easyLogistic erhalten Sie eine moderne Softwarelösung, die voll auf Ihre Anforderungen abgestimmt ist und Ihnen zu einem sehr guten Preis-Leistungsverhältnis folgende Vorteile bietet:

- Hoch flexibles Softwaresystem zur Abbildung sämtlicher Logistikprozesse
- Schnelle Einführungszeiten
- Etikettierung der Ware beim Wareneingang
- systemgeführte Wareneingangskontrolle
- Mobile Datenerfassung führt zu deutlich geringeren Fehlerquoten und höherer Geschwindigkeit
- flexible Stellplatzverwaltung verkürzt die Kommissionierzeiten
- Freigabe der Waren über SAP Business One
- Inventur über mobile Scanner kann deutlich schneller erfolgen
- sehr geringe Total Costs of Ownership

DER HERSTELLER

Die Wrede GmbH entwickelt als eines der ersten Unternehmen in Deutschland Erweiterungen zu SAP Business One. Unser Team von Software- und Projektspezialisten stellt eine hohe Stabilität und Nutzbarkeit unserer Produkte sicher. Durch unsere langjährige Erfahrung mit SAP Business One sind unsere Softwarelösungen optimal und vor allem updatesicher in die Prozesse und Datenstrukturen von SAP Business One integriert.

Folgende Zusatzlösung zu SAP Business One werden von der Wrede GmbH angeboten:

- **easyPlan**
PPS Lösung für KMUs
- **easyLogistic**
Scannergestützte Lager- und Stellplatzverwaltung
- **easyCashDesk**
Online Kasse für Shops und Lagerverkauf
- **Wrede Salespack**
Vertriebssteuerung für Ihr Unternehmen
- **W-Suite EDI**
EDI Schnittstelle zum Kunden

Weitere Informationen erhalten Sie unter:

Wrede GmbH
Softwarekonzepte
Dungestraße 84
59757 Arnsberg
www.wredegmbh.de
info@wredegmbh.de